

Netzröhre für GW-Heizung
indirekt geheizt
Parallelspeisung

DC-AC-Heating
Indirectly heated
connected in parallel

TELEFUNKEN

ECC 808

NF-Doppeltriode
AF-Twin Triode

Vorläufige technische Daten · Tentative data

U_f	6,3	V
I_f	340	mA

Meßwerte · Measuring values

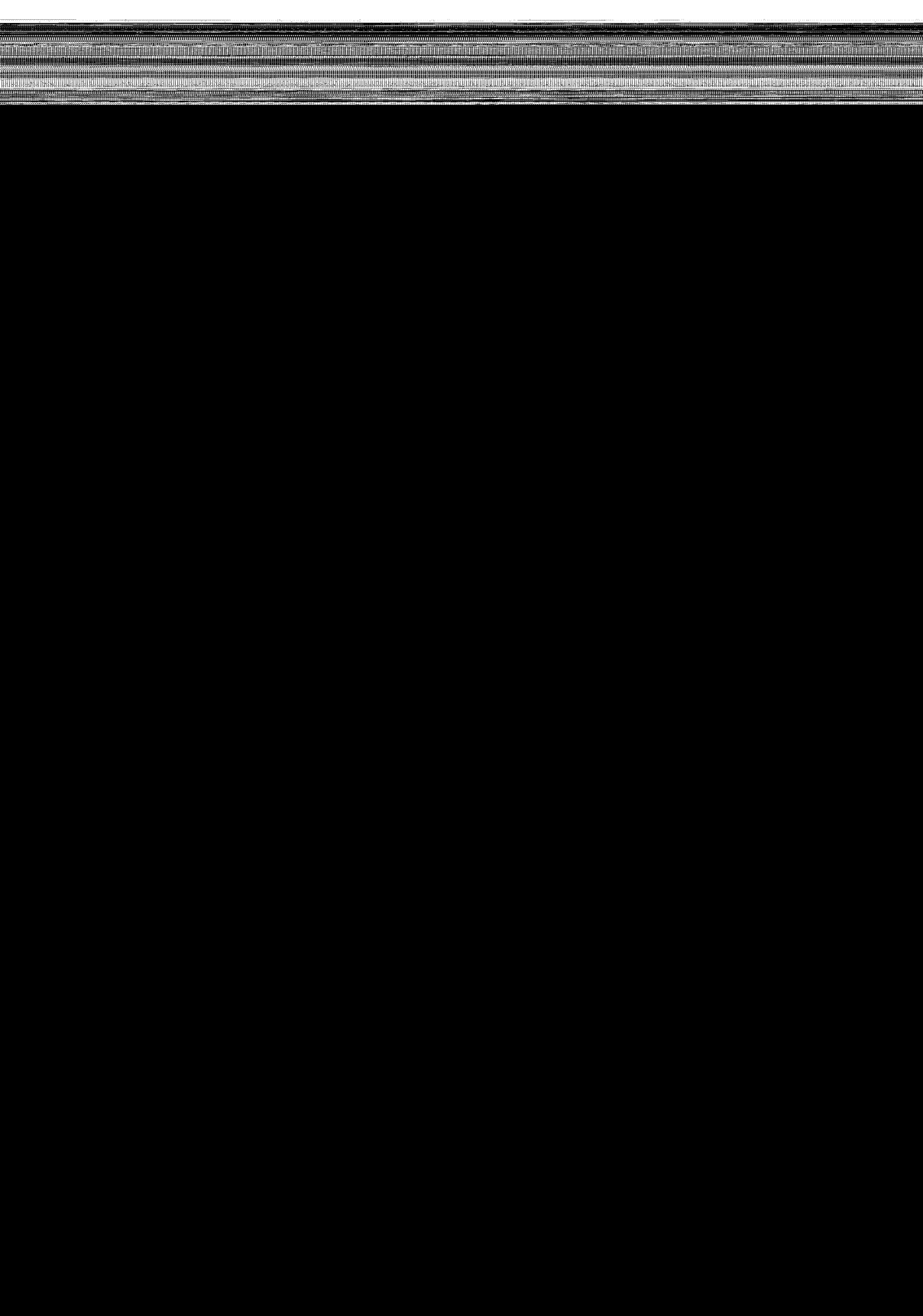
per System

U_a	250	V
U_g	-1,9	V
I_a	1,2	mA
S	1,6	mA/V
μ	100	

Betriebswerte · Typical operation · per System

NF-Verstärker
AF-Amplifier

Als NF-Verstärker zur Aussteuerung des
Aufnahmegerätes im Tonbandgerät

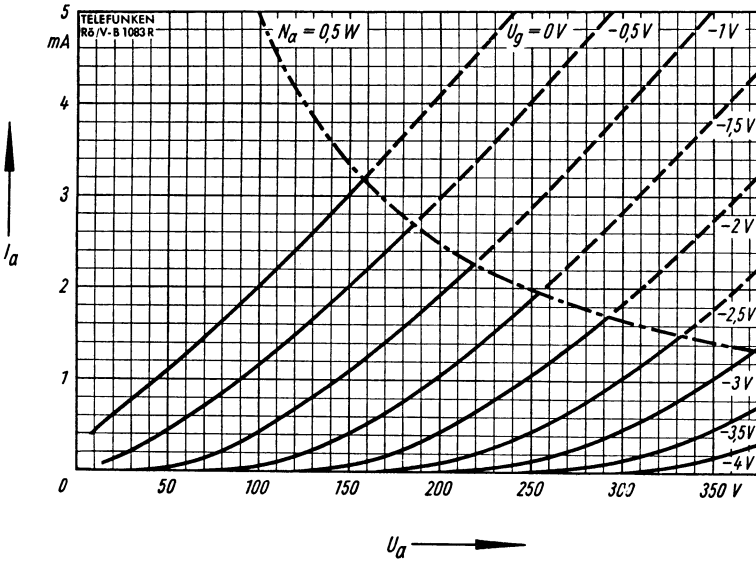


Kapazitäten · Capacitances

	System I	System II	
C_e	2,2	2,2	pF
C_a	1,5	1,5	pF
$C_{g/a}$	1,5	1,5	pF
$C_{g/f}$	< 0,006	< 0,006	pF

Zwischen System I und System II

Between system I and system II



$$I_a = f(U_a)$$

$U_g = \text{Parameter}$

